

RELATÓRIO DE SUSTENTABILIDADE

2023





BRASITÁLIA
MÁQUINAS & CAFÉ

SOBRE ESSE DOCUMENTO

É com grande satisfação que apresentamos o relatório de sustentabilidade da Brasitália Máquinas e Café LTDA para o ano de 2023. Este documento reflete nossa contínua dedicação em promover práticas empresariais responsáveis e sustentáveis em todas as áreas de nossa atuação.

Nesta edição, convidamos você a mergulhar em nossa jornada rumo à sustentabilidade, destacando nossos esforços e conquistas ao longo do último ano. Desde a nossa mensagem inicial até os detalhes sobre nossos serviços, onde estamos presentes e como atendemos às comunidades, até os pilares essenciais de nossa governança corporativa e os impactos sociais e ambientais de nossas operações.



SOBRE ESSE DOCUMENTO

Este relatório não é apenas um registro de nossas realizações, mas também um compromisso renovado com a transparência e a responsabilidade. Na Brasitália, estamos comprometidos em conduzir nossos negócios de forma ética, buscando constantemente minimizar nosso impacto no meio ambiente e contribuir positivamente para as comunidades onde operamos.

Agradecemos a você por dedicar seu tempo para conhecer mais sobre nosso trabalho e esperamos que este relatório inspire ações positivas e colaborativas em direção a um futuro mais sustentável para todos.





Mensagem do Diretor Executivo

A decisão estratégica de implementar um sistema de Gestão Ambiental e Social e Governança (ESG) em nossas atividades de comércio de máquinas e cafés, visa integrar práticas sustentáveis em todas as operações. Isso inclui desde a cadeia de suprimentos até o produto final, garantindo que nossas atividades não apenas respeitem o meio ambiente, mas também contribuam para o bem-estar social.

Além de fortalecer a reputação da empresa e atrair consumidores e parceiros comprometidos com a sustentabilidade, essas práticas estimulam a inovação e aumentam a competitividade ao oferecer produtos e serviços mais sustentáveis. Também promovem responsabilidade social ao garantir condições de trabalho justas e contribui para o desenvolvimento das comunidades envolvidas, ao mesmo tempo que fortalecem a resiliência da empresa diante das mudanças climáticas.

Moisés A. Casaril
Diretor Executivo

SUMÁRIO

PARTE 1	SOBRE A BRASITÁLIA
PARTE 2	NOSSOS SERVIÇOS
PARTE 3	ONDE ESTAMOS - ONDE ATENDEMOS
PARTE 4	AMBIENTAL
PARTE 5	SOCIAL
PARTE 6	GOVERNANÇA



SOBRE A BRASITÁLIA

Unidos por uma paixão pelo café e pelo sonho de inovar, a família Brandelero Lorenzet viajou pelo Brasil e pelo mundo em busca de um profundo conhecimento sobre o grão, descobrindo muitos dos seus segredos.

Desde as melhores sementes até as formas de extração da bebida, a Brasitália cria uma experiência sensorial que vai além de máquinas e produtos de excelente qualidade, seu objetivo é oferecer soluções completas e personalizadas para o universo do café e das bebidas gourmet.



SOBRE A BRASITÁLIA

Com ética, transparência e experiência de mais uma década, a empresa extrai o máximo do café, seja na produção do grão ou em serviços de assistência, garantindo que seus clientes e parceiros conheçam profundamente o que envolve a bebida, mantendo a extrema qualidade e todas as vantagens de um café superior.

O conhecimento sobre o café se transformou em uma paixão e, assim como o fruto do café se transforma ao receber a água quente, a BrasiTália elevou-se a outro patamar: uma empresa com know-how da semente à xícara, que transforma instantes diários em experiências enriquecedoras.





MISSÃO

"Seremos reconhecidos no mundo do café, pela experiência, eficácia e pelos resultados".



VISÃO

"Oferecer soluções inovadoras para utilizar o máximo do café, proporcionando uma bebida de extrema qualidade e com muitas vantagens para surpreender as expectativas dos clientes".



VALORES

"Comprometimento, integridade e lealdade".

NOSSOS SERVIÇOS

Na Brasília Máquinas e Café LTDA, estamos dedicados a proporcionar uma experiência excepcional no mundo do café. Nossos serviços abrangem desde o fornecimento de equipamentos de alta qualidade até o suporte técnico especializado, garantindo que nossos clientes tenham tudo o que precisam para produzir e apreciar o melhor café.

Oferecemos uma ampla gama de máquinas de café, desde as tradicionais máquinas de espresso até as mais avançadas tecnologias de preparo. Nossa equipe especializada está sempre à disposição para auxiliar na escolha do equipamento mais adequado às necessidades de cada cliente, proporcionando orientação personalizada e garantindo a satisfação em cada etapa do processo.





NOSSOS SERVIÇOS

Além disso, estamos comprometidos em fornecer produtos de alta qualidade para complementar a experiência do café. Desde grãos cuidadosamente selecionados até acessórios e insumos, a variedade de produtos atende a todas as demandas, garantindo que nossos clientes tenham acesso aos melhores ingredientes para criar café de excelência.

Nossa qualidade vai além da venda de equipamentos e produtos. Oferecemos serviços de consultoria e treinamento especializado em técnicas de preparo de café, garantindo que nossos clientes tenham o conhecimento e as habilidades necessárias para alcançar resultados excepcionais em cada xícara.

NOSSO ALCANCE





FORNECEDORES

A linha de cafés é selecionada de várias regiões do país e possui certificação BSCA (Associação Brasileira de Cafés Especiais) - Única instituição brasileira a certificar lotes com monitoramento e selos de controle de qualidade.

Grãos produzidos nas melhores fazendas do país com inúmeras combinações de notas e sabores para os paladares mais exigentes.

A Brasília possui alguns de seus cafés com certificado de origem. Tais como o Macaubas de Cima, Carmo de Minas e Topázio.

A certificação de Origem permite conhecer toda a procedência do café, bem como, produtor, informações sobre a fazenda, características da avaliação sensorial, características de produção, sobre a região de produção do café e processo de produção oficial.

Desta forma, é possível verificar toda a qualidade e a autenticidade do produto consumido.



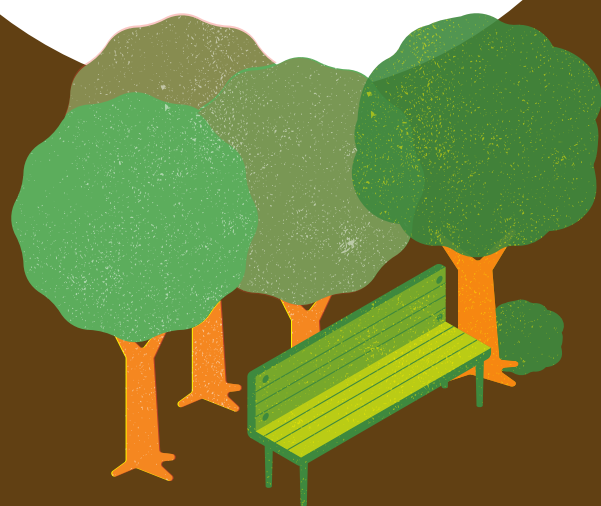
Econômico



Social



Ambiental





AMBIENTAL



BRASITÁLIA[®]
MÁQUINAS & CAFÉ

Na Brasitália, reconhecemos que a busca pela sustentabilidade é um caminho constante e desafiador, assumindo a responsabilidade de evoluir continuamente, explorar novas oportunidades e buscar soluções com impacto positivo no meio ambiente.

Para efetivar nosso compromisso, adotamos ações e práticas que respeitam questões ambientais, sociais e de governança corporativa, integrando essas iniciativas à nossa cultura organizacional. Com isso, almejamos não só atender às expectativas atuais, mas também estabelecer um elevado padrão de responsabilidade empresarial que inspire nossa equipe, parceiros, clientes e a comunidade em geral. A seguir apresentaremos nossas ações voltadas para o eixo ambiental.

PÓS QUEIMADOR - FILTRO DE FUMAÇA

A otimização de processos desempenha um papel crucial, pois as operações de qualquer empresa estão intrinsecamente ligadas a esses procedimentos. Nesse contexto, a Brasitália, comprometida com a contínua melhoria de seus processos, a minimização de impactos ambientais e o fortalecimento de suas relações sociais, realizou um investimento significativo em um novo equipamento, denominado "afterburners" em inglês, ou pós-queimador.

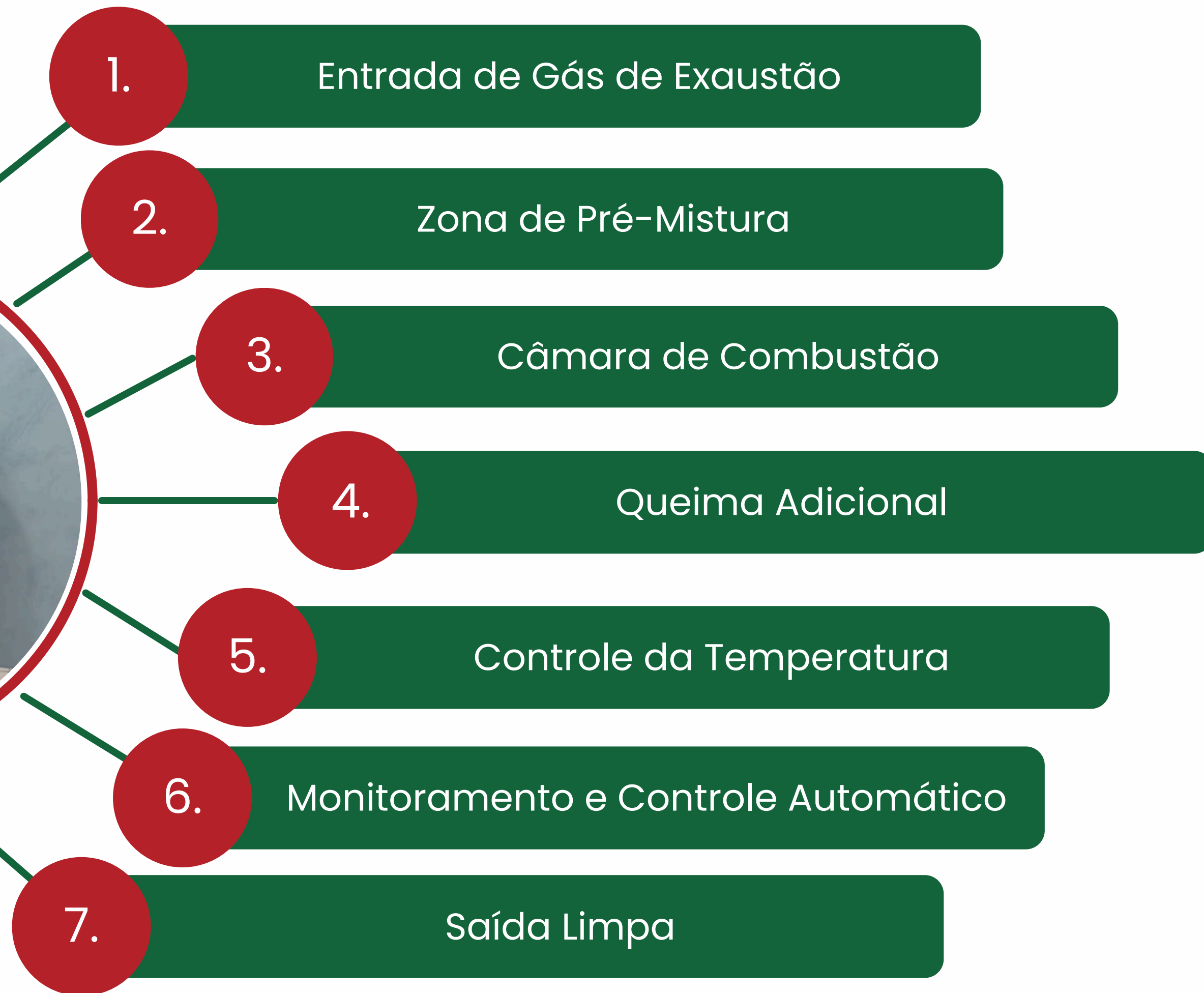


PÓS QUEIMADOR - FILTRO DE FUMAÇA

Os pós-queimadores, também conhecidos como "afterburners" em inglês, são dispositivos projetados para garantir a completa queima de compostos não queimados ou parcialmente queimados em um gás de exaustão proveniente de um processo de combustão primária. Eles são comumente utilizados em sistemas de controle de emissões para atender a regulamentações ambientais, assegurando que os poluentes gerados durante a combustão sejam minimizados antes da liberação na atmosfera.

O funcionamento básico de um pós-queimador envolve a introdução de ar adicional, muitas vezes em um estágio secundário, onde há um excesso de oxigênio disponível para promover a queima completa de compostos não queimados ou parcialmente queimados. **Isso é especialmente importante para eliminar poluentes atmosféricos, como óxidos de nitrogênio e compostos orgânicos voláteis.**

O FUNCIONAMENTO GERAL DE UM PÓS-QUEIMADOR OCORRE DA SEGUINTE MANEIRA



UTILIZAÇÃO DE EMBALAGENS BIODEGRADÁVEIS



A Brasitália adotou um modelo de embalagem biodegradável para parte de seus produtos. A embalagem biodegradável possui tecnologia que acelera a degradação, convertendo a mesma em húmus para utilização na agricultura e/ou biogás para geração de energia (de acordo com a ASTM 5511).

SELO EURECICLO

A Brasitália possui o Selo Eureciclo, que demonstra nosso compromisso prático com a sustentabilidade por meio da reciclagem. Este selo comunica aos consumidores que investimos na compensação ambiental de resíduos de maneira eficiente, emitindo Certificados de Reciclagem das Embalagens. O impacto positivo do selo eureciclo se estende a toda a cadeia de reciclagem, incluindo centrais de triagem de recicláveis privadas, promovendo uma reciclagem responsável socialmente. Além disso, o selo permite que consumidores reconheçam e escolham empresas que contribuem para a preservação do planeta.

Estamos conscientes de que a reciclagem é primordial para a sustentabilidade da cadeia produtiva, já que ela contribui diretamente para a preservação dos recursos naturais, redução da poluição e da geração de resíduos urbanos sólidos, reduzindo os impactos ambientais no nosso planeta.

SELO EURECICLO



eureciclo®


 =
 

a cada produto vendido = 1 outra embalagem é reciclada



PGRS - PLANO DE GERENCIAMENTO DE RESÍDUOS

Na Brasitália, levamos a sustentabilidade a sério e, por isso, implementamos um Plano de Gerenciamento de Resíduos Sólidos (PGRS) abrangente. Nossas instalações estão equipadas com lixeiras devidamente identificadas para a separação correta dos resíduos, garantindo que cada tipo de material seja destinado ao seu devido tratamento. Além disso, damos atenção especial ao acondicionamento e encaminhamento de resíduos especiais, que são destinados à coleta específica, atendendo a todas as normas ambientais e de segurança.



PGRS - PLANO DE GERENCIAMENTO DE RESÍDUOS SÓLIDOS

Para assegurar a eficácia do nosso PGRS, investimos no treinamento contínuo de nossos funcionários, capacitando-os para realizar a separação e o descarte adequados de resíduos. Essa formação não só reforça a importância da gestão correta dos resíduos, mas também promove uma cultura de responsabilidade ambiental entre toda a equipe. Assim, a Brasitália se compromete a reduzir seu impacto ambiental e a contribuir para um futuro mais sustentável.





SOCIAL



BRASITÁLIA[®]
MÁQUINAS & CAFÉ

PROGRAMA VIVER

A Brasitália se orgulha de ser apoiadora do Programa Viver, uma iniciativa que nasceu em 23/05/1993 e que já impactou positivamente a vida de mais de 3.000 crianças e adolescentes por meio de ações focadas no âmbito social. O programa não apenas atuar na prevenção de riscos sociais e pessoais, mas também fortalecer os laços comunitários, promover direitos essenciais e empoderar cada indivíduo com autonomia. Demonstramos nosso comprometimento real e contínuo em lidar ativamente com as questões sociais mais prementes. Na Brasitália, acreditamos que o sucesso de uma empresa está diretamente ligado à sua contribuição positiva para a sociedade.



Viver[®]
Ações Sociais

PROJETO SOCIAL – BOLSAS

A Brasitália apoia o Programa do Artesanato Chapecoense - Feito em Chapecó através da doação de bolsas de café. Trata-se de um Programa de Economia Criativa e possui o intuito de fomentar o artesanato de Chapecó, SC, incentivando a produção artesanal de referência cultural como atividade, gerando oportunidades de negócios para produtores locais. O artesanato possui grande relevância no resgate cultural e no fortalecimento de aspectos da identidade local, além de promover a inserção social do indivíduo, ou grupo, e a inserção de seus produtos na área do turismo. Além de fomentar o artesanato em nosso município contribuimos também com o meio ambiente evitando que esses resíduos vão para o lixo.



PROJETO SOCIAL – BOLSAS

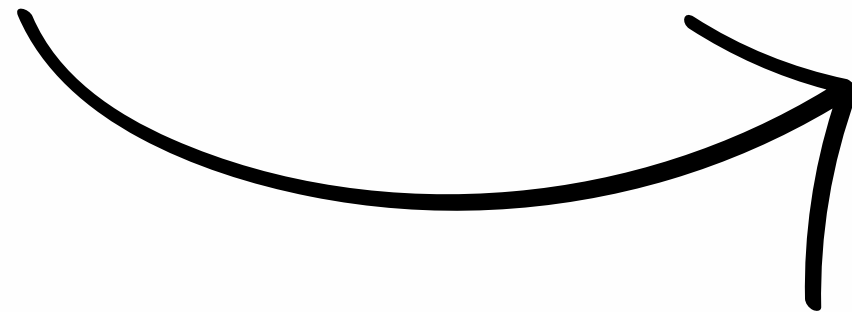


PROJETO SOCIAL – VERDE VIDA

A Brasitália apoia o Programa Verde Vida em Chapecó-SC através de doações de materiais recicláveis. O Verde Vida é uma associação sem fins lucrativos reconhecida em níveis municipal, estadual e federal, que desde 1994 promove sustentabilidade ambiental e oferece oficinas artísticas, culturais, esportivas e de lazer para crianças e adolescentes em situação de vulnerabilidade. Atendendo 160 jovens de 8 a 17 anos, o programa inclui iniciativas como o Jovem Aprendiz, que ajuda na formação pessoal e profissional dos adolescentes, fortalecendo sua cidadania e empregabilidade. Além disso, o Verde Vida promove a reciclagem, a economia circular, a redução de desperdícios e a produção de alimentos através de uma horta orgânica, contribuindo para os Objetivos de Desenvolvimento Sustentável da ONU.



DOAÇÕES DE LIVROS INFANTIS PARA INSTITUIÇÕES DE CHAPECÓ





GOVERNANÇA



GPTW

Great
Place
To
Work®

A Brasília está em processo de qualificação para o GPTW - Great Place To Work®, que é uma consultoria global que ajuda organizações a alcançar melhores resultados por meio de uma cultura de confiança, alto desempenho e inovação. Seu objetivo é transformar cada organização em um excelente lugar para trabalhar, considerando todas as pessoas e suas particularidades.

A primeira lista das Melhores Empresas Para Trabalhar™ no Brasil foi feita em 1997, mas a metodologia GPTW é utilizada globalmente há mais tempo. A pesquisa de clima Trust Index já foi traduzida para mais de 90 idiomas.

A metodologia GPTW se baseia em uma pesquisa minuciosa com os funcionários, ativa desde a década de 80, abordando vários aspectos do ambiente de trabalho, como desenvolvimento, liderança, comunicação e reconhecimento. O questionário consiste em 63 afirmações, classificadas em uma escala Likert de “nunca é verdade” a “sempre é verdade”, e divididas em cinco dimensões: credibilidade, respeito, imparcialidade, orgulho e camaradagem. Essas dimensões avaliam se o ambiente de trabalho é confiável, se há confiança na gestão, apreço pelos colegas de trabalho e admiração pelo trabalho realizado.

CAPACITAÇÕES E TREINAMENTOS

Na Brasitália, estamos comprometidos com os princípios de governança corporativa do ESG (Environmental, Social, and Governance). Reconhecemos que uma gestão eficiente e transparente é fundamental para o sucesso sustentável de nossa empresa e para a criação de valor a longo prazo para nossos stakeholders. Para assegurar que nossas práticas de governança estejam alinhadas com altos padrões, investimos continuamente no treinamento dos funcionários em uma ampla gama de temas.

Acreditamos que uma equipe bem informada e capacitada é essencial para manter a integridade e a responsabilidade em todas as operações. Além disso, promovemos a diversidade e a inclusão, garantindo que todos os colaboradores tenham voz e sejam parte ativa no desenvolvimento de estratégias.



BRASITÁLIA[®]
MÁQUINAS & CAFÉ



CAPACITAÇÕES E TREINAMENTOS

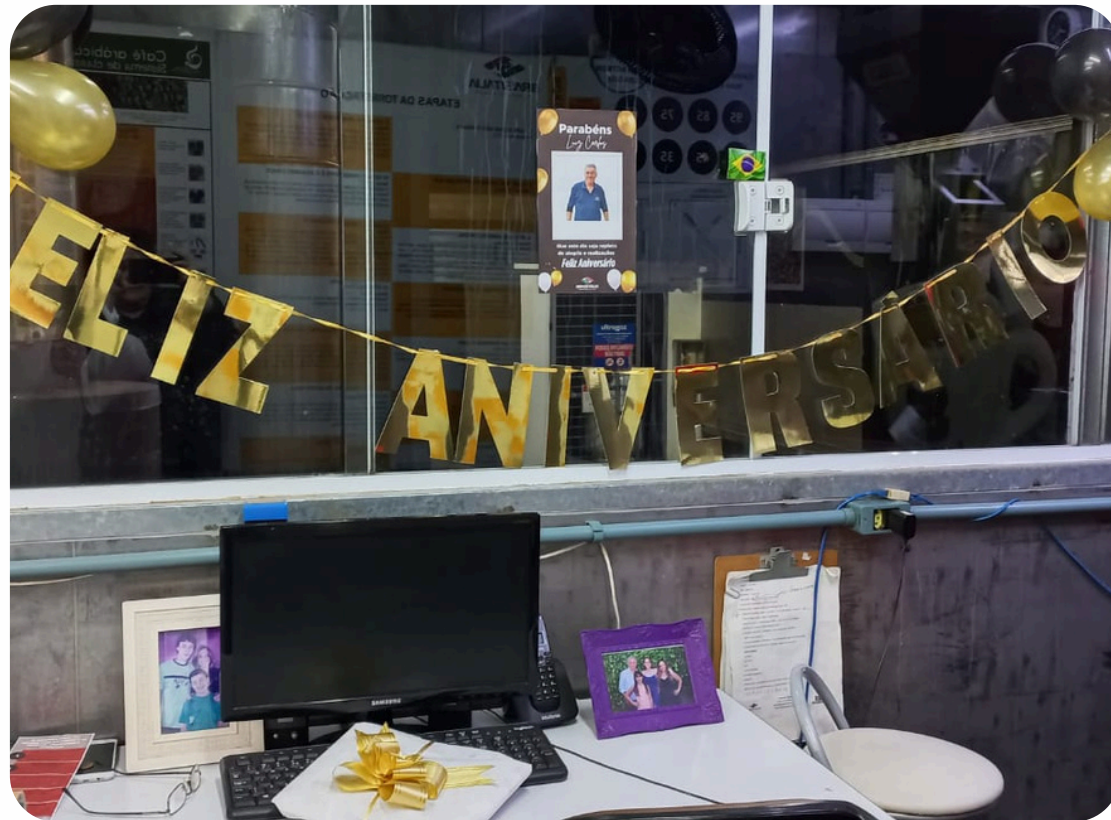
Nossa abordagem de governança também inclui a implementação de políticas rigorosas de auditoria interna e externa, assegurando que as práticas sejam constantemente avaliadas e melhoradas. Buscamos a excelência em todas as áreas, desde a tomada de decisões até a execução de nossos projetos, sempre com foco na sustentabilidade e no impacto positivo que podemos gerar na sociedade. Ao investir no desenvolvimento contínuo dos funcionários, fortalecemos uma cultura organizacional e garantimos que todos estejam alinhados com os valores e objetivos da Brasitália. Assim, reforçamos nosso compromisso com uma governança sólida, transparente e ética, que é essencial para a construção de um futuro mais sustentável e responsável.



VALORIZAÇÃO

Na Brastália, a preocupação com o bem-estar dos nossos funcionários é uma prioridade constante. Acreditamos que um ambiente de trabalho saudável e acolhedor é fundamental para a satisfação e a produtividade da nossa equipe. Por isso, implementamos diversas iniciativas para promover o bem-estar e a integração entre os colaboradores. Celebramos carinhosamente os aniversários de cada funcionário, organizando pequenas comemorações que reforçam o sentimento de pertencimento e valorização. Além disso, estamos atentos a datas comemorativas específicas, como Dia das Mães, Dia dos Pais e Dia do Trabalhador, criando momentos especiais que reconhecem e homenageiam as contribuições de cada membro da nossa equipe.

Essas celebrações não apenas fortalecem os laços entre os colaboradores, mas também demonstram nosso compromisso com a criação de um ambiente de trabalho positivo e estimulante. Acreditamos que o reconhecimento e a valorização dos funcionários são essenciais para o seu bem-estar emocional e profissional. Ao proporcionar essas comemorações, buscamos cultivar uma cultura organizacional que valoriza o ser humano em sua totalidade, promovendo a alegria, a união e o respeito mútuo. Dessa forma, a Brastália reafirma seu compromisso com o cuidado e a atenção às necessidades de todos que fazem parte da nossa jornada, construindo um local de trabalho onde todos se sintam valorizados e motivados a alcançar seu pleno potencial.



BRASITÁLIA[®]
MÁQUINAS & CAFÉ





BRASITÁLIA[®]
MÁQUINAS & CAFÉ





BRASTÁLIA
MÁQUINAS & CAFÉ





"Ao unirmos forças, estamos não apenas cumprindo metas, mas criando um impacto duradouro e positivo no mundo."



BRASITÁLIA[®]
M Á Q U I N A S & C A F É

Brasitalia Maquinas e Café LTDA.

CNPJ: 02.837.091/0001-40

Endereço: Av. Nereu Ramos, 747-E, Centro, Chapecó/SC -

CEP: 89801-021